

Etikettendrucker

a4+M Für mittensorientierte Materialführung.

2 Transferdrucker A4+M

Die mittig angeordnete Materialführung ermöglicht das Bedrucken sehr schmaler und dicker Materialien, insbesondere flach gepresster Schrumpfschläuche. Auch bei oft wechselnden Breiten sind keine Druckkopfjustagen erforderlich.



1. Technische Details

Die Bedienung, der Druckkopf, die Elektronik und Software sowie mechanische Baugruppen sind weitgehend vom Transferdrucker A4+ übernommen.

2. Materialführung

Die Materialien werden im Gerät mittengeführt. Damit sind bei unterschiedlichen Breiten keine Einstellungen an den Druckköpfen notwendig. Die Führung ist direkt hinter der Druckzeile angeordnet. Die Einstellung erfolgt über eine Spindel.

3. Rollenaufnahme

Sie ist für Kerne ab 38 mm Durchmesser. Das Material wird in den Rollhalter eingelegt und mit dem Randsteller automatisch positioniert.

4. Materialsensor

Mit ihm werden Stanz- und Reflexmarken sowie der Etikettenanfang und Materialende erkannt.

5. Transferfolie

Sie wird auf die dreiteilige Spreizachse aufgeschoben und mit Hilfe der Positionsanzeige ausgerichtet. Alternativ kann ein Abstandsring eingelegt werden.

6. Ansteuerung

Die Druckdaten werden automatisch mittig ausgedruckt. Um bei Etiketten oder konfektionierten Schrumpfschläuchen den Materialverlust nach dem Einlegen zu reduzieren, können die zwischen Etikettenlichtschranke und dem Druckkopf liegenden Materialien durch Angabe des Materialabstandes auch bedruckt werden.

7. Stand-alone Betrieb

Das Etikettenlayout wird mit der Etikettensoftware oder durch Direktprogrammierung am PC erstellt. Etikettenformate, Schrift- und Grafikdaten, Serieneinstellungen sowie Datenbankinhalte werden auf der CF Speicherkarte oder dem internen Drucker Speicher IFFS abgelegt. Es werden nur die variablen Daten über Tastatur oder Hostrechner an den Drucker gesendet und ausgedruckt.

Optimales Zubehör für maximalen Nutzen



Schneidemesser

Mit dem Schneidemesser werden Papier, Karton, Textil, oder Kunststoffe sowie Schrumpfschläuche geschnitten.

Perforations- und Schneidemesser

Das Perforationsmesser erlaubt zusätzlich das Perforieren der Materialien, um sie später von Hand zu trennen.

Auffangbox

Bis ca. 50 Etiketten werden in der Auffangbox gesammelt.



Stapler mit Schneidemesser

Mit dem Schneidemesser werden die Materialien geschnitten und mit dem Stapler aufgestapelt. Die Breite des Ablegefachs wird mit einer Spindel eingestellt. Es können Materialien von 20-100 mm Breite und einer Länge von 20-150 mm mit einer Höhe bis 150 mm gestapelt werden (größere Stapelhöhen auf Anfrage). Wenn die Stapelhöhe erreicht ist, wird der Druckjob unterbrochen. Es müssen auf die Etikettengröße abgestimmte Ablagetische eingesetzt werden.

Lieferbar ab
März 2009

Numerische Tastatur



Anschluss: USB
Tastenzahl: 19
L x B mm: 120 x 76

Kompakt-Tastatur



Anschluss: USB
Tastenzahl: 86
L x B mm: 282 x 132
Cherry Classic Line
G84-4100 LCM

Standard-Tastatur



Anschluss: USB
Tastenzahl: 115
L x B mm: 460 x 192
Cherry G83-6504 LAD

Speicherkarte



CompactFlash Typ I
Speichern von Etikettenformaten, Fonts, Texten, Grafiken. Im Drucker oder am PC les- und beschreibbar.

Die Gerätefunktion und die Einhaltung der CE-Normen wird nur mit dem von cab angebotenen oder empfohlenen Zubehör gewährleistet.

4 Technische Daten

Transferdrucker A4+M

1. Druckkopf	
Druckprinzip	Thermotransfer
Druckauflösung dpi	300 600
Druckgeschwindigkeit mm/s	30,40,50,75,100,125 30,40,50,75,100
Druckbreite bis mm	105,6 105,6
2. Material	
Etiketten oder Endlosmaterial auf Rollen oder Leporello	Papier, Karton, Textil, Kunststoffe PE, PP, PVC, PA, PI, Schläuche
Dicke mm / Gewicht g/m ²	0,055 - 1,2 / 60 - 250
Breite:	Etiketten ¹⁾ mm 4 - 106 Trägermaterial mm 25 - 110 Endlosmaterial ¹⁾ und flachgepresste Schläuche ¹⁾ ab 0,4 dick mm 3 - 110
Höhe ¹⁾ mm	5 - 1000
Vorratsrolle:	Außendurchmesser Spule/Material bis mm 210 / 205 Kerndurchmesser mm 38 - 100 Wicklung außen oder innen
Materialdurchlasshöhe: Etikettensensor, Schneidmesser bis mm	4,5
3. Transferfolie	
Farbseite	außen oder innen
Rollendurchmesser bis mm	80
Kerndurchmesser mm	25
Lauflänge variabel bis m	500
Breite mm	50 - 114
5. Maße Drucker	
Höhe x Tiefe mm	274 x 446
Breite mm	242
Gewicht kg	9
6. Etikettensensor	
Durchlichtsensor	für Etikettenvorderkante oder Stanzmarken und Materialende
Reflexsensor von unten	für Druckmarken
Einstellbar von Mitte nach links mm	0 - 53
7. Elektronik	
Prozessor high speed 32 Bit ColdFire/Taktrate MHz	266
Arbeitsspeicher (RAM) MB	64
Druckerspeicher IFFS MB Flash	8
Steckplatz CompactFlash-Karte Typ I	■
Steckplatz für Wireless LAN-Einsteckkarte	■
Echtzeituhr mit Ausdruck Uhrzeit und Datum	■
8. Bedienfeld	
Tasten / LED-Anzeigen:	Pause, Feed, Cancel, Menü, Enter, 4 x Cursor
LCD-Grafikanzeige	Breite x Höhe in mm 60 x 40
Text	Zeilen / Stellen 4 / ca. 20
9. Schnittstellen	
Parallel Centronics bidirektional nach IEEE 1284	<input type="checkbox"/>
Seriell RS232 C 1.200 bis 230.400 Baud/8 Bit	■
USB 2.0 High Speed Slave für PC-Anschluss	■
Ethernet 10/100 Base T, LPD, RawIP-Printing, ftp-Printing, DHCP, HTTP, FTP, SMTP, SNMP, TIME, Zeroconf, mDNS, SOAP	■
RS422, RS485 1.200 bis 230.400 Baud/8 Bit	<input type="checkbox"/>
Peripherieanschluss	■
WLAN Karte 802.11b/g WEP/WPA PSK (TKIP)	<input type="checkbox"/>
USB Master für externes Bedienfeld, Tastatur und Scanner	2x ■

10. Überwachungen	
Druckstopp bei:	Transferfolienende Etikettenende Druckkopf offen
Anzeigen im Display	Datenempfang Uhr WLAN Feldstärke Kalenderblatt Ethernet Status abc Debug Benutzter Speicher Eingangspuffer Temperatur Druckkopf Folienvorrat Speicherkartenzugriff
11. Einstellungen	
	Uhrzeit, Datum, Digital- oder Analoguhr. Länder- und Spracheinstellungen BE, BG, CH, CN, CZ, DE, DK, ES, FI, FR, GR, HR, HU, IR, IT, LT, MK, MX, NL, NO, PL, PT, RU, RS, SE, SI, TH, TR, UK, US, ZA Geräteeinstellungen, Druckparameter, Schnittstellen, Sicherheit
12. Testeinrichtungen	
	Systemdiagnose beim Einschalten inkl. Druckkopfprüfung Kurzstatusanzeige, Statusausdruck, Schriftenliste, Geräteliste, WLAN Status, Etikettenprofil, Testgitter, Monitormodus, PPP Status
Statusmeldungen	Umfangreicher Statusausdruck mit Informationen zur Geräteeinstellung wie z.B. Drucklängenzähler, Betriebsstundenzähler Abfrage des Gerätestatus per Softwarebefehl Vielfältige Statusanzeige im Display z.B. Netzwerkfehler - kein Link, Barcode-Fehler etc.
13. Schriften	
Schriftarten	5 Bitmap-Fonts inkl. OCR-A, OCR-B und 3 Vektor-Fonts Swiss 721, Swiss 721 Bold und Monospace 821 intern vorhanden, ladbare TrueType-Fonts. Optional chinesisch (simplified Chinese) Optional Thai
Zeichensätze	Windows 1250 bis 1257, DOS 437, 737, 775, 850, 852, 857, 862, 864, 866, 869, EBC DIC 500, ISO 8859-1 bis -10 und -13 bis -16, WinOEM 720, UTF-8, Macintosh Roman, DEC MCS, K018-R. Es werden alle west- u. osteuropäischen, lateinischen, kyrillischen, griechischen, hebräischen und arabischen Zeichen unterstützt. Optional Thai u. Chinesisch
Bitmap-Fonts	Größe in Breite und Höhe 1 - 3 mm Vergrößerungsfaktor 2 - 10 Ausrichtung 0°, 90°, 180°, 270°
Vektor-/ TrueType-Fonts	Größe in Breite und Höhe 0,9 - 128 mm Vergrößerungsfaktor stufenlos, Ausrichtung 360° in Schritten von 1°

¹⁾Bei kleinen Etiketten, dünnen Materialien oder starkem Kleber kann es Einschränkungen geben. Kritische Anwendungen müssen getestet und freigegeben werden.

Schriftschnitte	Fett, kursiv, unterstrichen, outline, invers, grau, vertikal, abhängig von den Schriftarten
Zeichenabstand	Variabel

14. Grafiken

Grafikelemente	Linie, Pfeil, Rechteck, Kreis, Ellipse, gefüllt und gefüllt mit Verlauf
Grafikformate	PCX, IMG, BMP, TIF, MAC, GIF, PNG

15. Codes

Lineare Barcodes	Code 39, Code 93 Code 39 Full ASCII Code 128 A, B, C Codabar EAN 8, 13 EAN/UCC 128 EAN/UPC Appendix 2 EAN/UPC Appendix 5 FIM HIBC	Interleaved 2/5 Ident- u. Leitcod der Deutschen Post AG JAN 8, 13 MSI Plessey Postnet RSS 14 UPC A, E, E0
	Alle Codes sind in Höhe, Modulbreite und Ratio variabel. Ausrichtung 0°, 90°, 180°, 270°. Wahlweise Prüfziffer, Klarschrift-ausdruck und Start/Stop-Code abhängig vom Codetyp.	

2D-Codes	Aztec, Codablock F, Data Matrix, PDF 417, Micro PDF 417, UPS Maxicode, QR-Code, RSS 14 truncated, limited, stacked und stacked omnidirectional, EAN-Datamatrix, GS1 Data Bar
----------	--

16. Software

Ansteuerung	J-Script Direktprogrammierung	■
	abc-Basic Compiler	■
	Database Connector	□
Überwachung/ Administration	Druckerüberwachung	■
	Network Manager	□
cab-Etikettensoftware	cablabel R2 Lite	■
	cablabel R2 Pro	□
Weitere Etikettensoftware	Easylabel, Codesoft, Nicelabel, Bartender, Label Matrix, Labelview	□
Windowstreiber	2000, XP 32/64 bit, 2003 32/64 bit, Vista 32/64 bit	■
Mac-Treiber	OS X Druckertreiber ab Version 10.3	■
Linux-Treiber	Getestet mit Suse 9.0, CUPS basierend	■

17. Betriebsdaten

Spannung	100 - 240 V ~ 50/60 Hz, PFC
Leistungsaufnahme	max. 300 W
Betriebstemperatur	10 - 35°C
Luftfeuchtigkeit	30 - 85% nicht kondensierend
Zulassungen	CE, FCC class A, CB, CCC, UL

■ Standard □ Option

Schneidemesser CU4

Leistung	
Schnitte/min.	120
Druckstopp bei:	Messerendlage nicht erreicht
Material	
Gewicht gr/m ² bei Karton	60 - 500
Dicke mm	0,05 - 1,2
Breite bis mm	110
Schnittlänge mm	< 5
Durchlasshöhe bis mm	2,5
Auffangbox 4	<input type="checkbox"/>
Materialbreite bis mm	120
Materialhöhe bis mm	100

Perforations- und Schneidemesser PCU4

Leistung	
Schnitte/min. Schneiden	120
Perforieren	150
Druckstopp bei:	Messerendlage nicht erreicht
Material	
Gewicht gr/m ² bei Karton	60 - 300
Dicke mm	0,05 - 1,2
Breite bis mm	110
Schnittlänge mm	< 5
Durchlasshöhe bis mm	4,5
Perforieren	
Stegbreite mm	0,5
Stegabstände mm	2,5 / 10

Stapler mit Schneidemesser ST4/M

Leistung	
Schnitte/min.	120
Druckstopp bei:	Messerendlage nicht erreicht Deckel offen Stapelhöhe erreicht
Material	
Gewicht gr/m ² bei Karton	60 - 300
Dicke mm	0,05 - 0,8
Breite mm	20 - 100
Schnittlänge mm	20 - 150
Durchlasshöhe bis mm	2,0
Stapeln	
Höhe mm	150



Mit innovativer Technik für einen besseren Klimaschutz, energiesparend, umweltbewusst

Die Angaben über Lieferumfang, Aussehen und technische Daten der Geräte entsprechen den zum Zeitpunkt der Drucklegung vorhandenen Kenntnissen. Änderungen sind vorbehalten.

6 Softwaretools

Druckeransteuerung

Direktprogrammierung mit J-Script

J	Job Start
H 100	Geschwindigkeit (100 mm/Sek.)
O R	Orientierung gedreht um 180°
S 11;0,0,68,70,100	Größe Etikett (100x68 mm, Lücke 2 mm)
T 10,10,0,5,pt20;sample	Textobjekt/Schriftart: Swiss bold, 20 pt
B 10,20,0,EAN-13,SC2;401234512345	Barcode EAN 13, Größe SC 2
G 8,3,5,0;R:30,9,0,3,0.3	Grafik, Rechteck 30x9 mm, Linienstärke 0,3 mm
A 1	Anzahl Etiketten (in diesem Beispiel 1)

Die leicht verständliche Druckersprache ist einfach programmierbar bzw. in Ihr System integrierbar.

Verknüpfung variabler Daten mit Hostanwendungen. Etikettendesign, Grafikdaten und Schriftarten werden auf der Compact-Flash-Karte abgespeichert. Der Hostrechner sendet dann nur die variablen bzw. geänderten Daten zum Gerät.

abc - Basic Compiler

```
default.lbl - Editor
Datei Bearbeiten Format Ansicht ?

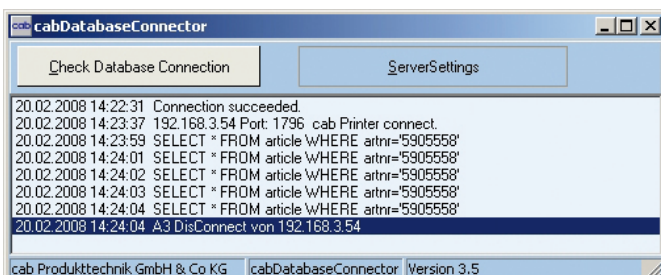
<ABC>
DO
  LINE INPUT a$
  IF LEFT$(a$,15)=""194300301480070"" THEN
    PRINT "R t2;";MID$(a$,16)
  ENDIF
  IF LEFT$(a$,15)=""194300300580172"" THEN
    PRINT "R t3;";MID$(a$,16)
  ENDIF
</ABC>
```

Als integraler Firmware-Bestandteil ermöglicht er dem Drucker, durch einfache BASIC-Programmierung Daten zu verarbeiten, bevor sie an die Druckaufbereitung übermittelt werden.

Fremde Druckersprachen können so ersetzt oder Daten aus anderen Systemen wie z.B. einer Waage oder SPS übernommen und die Informationen in unterschiedlichen Etikettenformaten gedruckt werden.

Database Connector

Im Stand-Alone-Modus mit zusätzlichem Netzwerkanschluss ermöglicht er es, Daten aus einer zentralen SQL-fähigen Datenbank direkt abzufragen und als Etikett zu drucken. Gleichzeitig können Daten während eines Druckvorgangs in die Datenbank zurückgeschrieben und verändert werden.



Überwachung

Druckerüberwachung mit Intra- und Internet

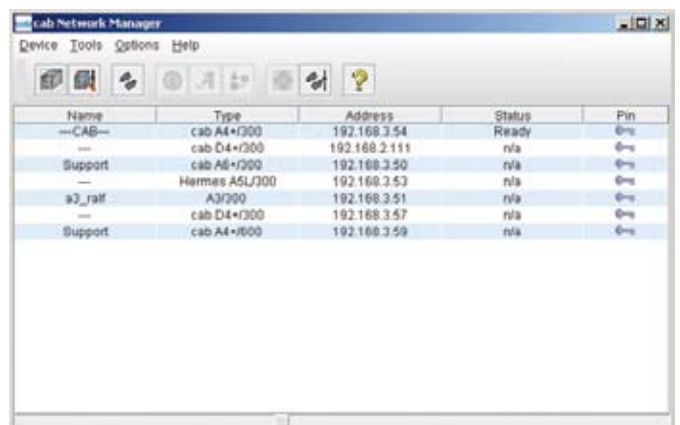


Der integrierte HTTP- und FTP-Server ermöglicht über Standardprogramme wie Webbrowser und FTP-Clients die Druckerüberwachung und -konfiguration, das Firmware-Update und die Speicherkartenverwaltung. Per SNMP- und SMTP-Client werden Status-, Warn- und Fehlermeldungen an Administratoren oder Benutzer als E-Mail oder SNMP-Datagramm gesendet.

Administration

Network Manager

Mit ihm verwaltet der Anwender eine größere Anzahl von Druckern gleichzeitig im Netzwerk. Er unterstützt Überwachung, Konfiguration, Firmware-Updates, Speicherkartenverwaltung, Datensynchronisation und die PIN-Verwaltung zentral von einem Ort aus.



Windows-Treiber



Erstellen und drucken Sie hiermit Ihr Etikett unter einem Windows-Programm wie z.B. MS Word, Excel, Access, Works, Corel Draw etc.

Lauffähig unter Windows 2000, XP 32/64 bit, 2003 32/64 bit, Vista 32/64 bit.

Mac OS X-Treiber



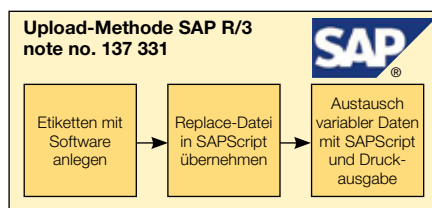
Für Mac OS X bieten wir einen CUPS basierenden Druckertreiber an.

Linux-Treiber



Für Linux bieten wir ebenfalls einen CUPS basierenden Druckertreiber an.

Integration in SAP R/3



Gemeinsam mit SAP hat cab die sog. „Replacemethode“ entwickelt um cab Drucker auf einfache Art und Weise mit SAPScript aus SAP R/3 anzusteuern.

Die Software zum Erstellen von Etiketten



Die optimale Gestaltung eines Etiketts wird erst durch die freie Eingabe von Schrift, Höhe, Breite und Ausrichtung möglich. Wir bieten dafür eine Vielzahl von internen Bitmap- und Vektorfonts an. Durch die Unterstützung der meistverbreiteten Codepages sind länder-spezifische Sonderzeichen druckbar.

● cablabel R2 Lite

Umfangreiche Standard-Etikettensoftware. Sie erhalten sie kostenlos mit jedem cab-Drucker.

● cablabel R2 Pro

Ermöglicht zusätzlich das Einbinden von Daten aus verschiedenen Datenbanken im Etikett. Ein Assistent unterstützt das Erstellen eines UCC/EAN 128 Barcodes.

Von einfachen Texten, Barcodes und Grafiken bis hin zur Einbindung von Datenbanken in Ihrem Etikett, bietet Ihnen cablabel R2 ein Höchstmaß an Flexibilität – und das in 24 Sprachen.

Durch MDI (Multiple Document Interface) öffnen und bearbeiten Sie mehrere Etiketten gleichzeitig. Kopieren oder verschieben Sie die Objekte und fügen Sie diese in einem anderen Etikett wieder ein.

Eigene Druckertreiber sprechen die einzelnen Funktionen der cab-Drucker individuell an.

Nutzen Sie die vielseitigen Möglichkeiten von cablabel R2.

Weitere Etikettensoftware

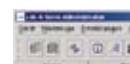
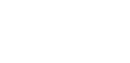
Mit Codesoft, Bartender oder NiceLabel werden die Transferdrucker und Etikettensysteme ebenfalls gut und einfach angesteuert.

cablabel R2	Lite	Pro
32-Bit Plattform-Kompatibilität		
Windows 2000 SP4, XP Professionnel SP2 Server 2003 SP2 u. Vista 32 bit	■	■
Regionaleinstellungen		
BE, BG, CH, CN, CZ, DE, DK, ES, EE, FR, FI, GB, GR, HU, HR, IT, IL, JP, KR, LT, LV, MK, MX, NO, NL, PT, PL, RU, SE, SI, RS, TR, US, ZA	■	■
Beispiel-etiketten	■	■
Online-Dokument. mit Anleitungen	■	■
Funktion Rückgängig	■	■
Anzahl der Ebenen	1	40
Import von Grafikformaten	■	■
Farbunterstützung	■	■
Reduktion von Farbgrafiken		■
Textart		■
TrueType-Schriftart	■	■
Grafische Barcodes	■	■
Anzahl	9	37
Druckereigene Barcodes	■	■
Versteckte (nicht druckbare) Objekte		■
Vorschau des Etikettes	■	■
Vorschau der Grafiken	■	■
Gitteranzeige/-druck		■
OLE-Client		■
Unterstützung Windows Treiber		■
Ansteuerung Drucker	1	99
Unterst. Netzwerk Drucker (TCP/IP)	■	■
Bidirektionale Kommunikation zum Drucker		■
Stand-alone		
Drucken in Datei	■	■
Font Downloader	■	■
Datenbank		
Database Manager		
Access, DBF		■
ASCII, ODBC, OLEDB		■
Variablen		
Drucker-Datum und Uhrzeit	■	■
Host-Datum und Uhrzeit mit Datumsabweichung		■
Druckerzähler	■	■
Hostzähler		■
Variable Grafiken		■
Freie Variablen		■
Globale Dateien		■
Dezimalformatierung		■
Basis Formeln		■
Benutzereingabefeld		
Textausrichtung		■
Definition des Eingabeformats		■
Mindesteingabelänge		■
Vorschlag von Standardwerten		■
Automatische Eingabeaufforderung		■
Extras		
UCC/EAN 128 und Maxicode Assistent		■

8 Lieferprogramm



Art.-Nr.	Gerät	dpi	Kern
5954552	Transferdrucker A4+M/300	38	
5954554	Transferdrucker A4+M/600	38	
59545xx.101	Transferdrucker A4+M mit Metallhaube		
Lieferumfang:	Transferdrucker, Netz kabel Typ E+F, Länge 1,8 m Bedienungsanleitung dt./engl.		
CD-ROM:	Bedienungsanleitung in 17 Sprachen, Konfigurationsanleitung dt./engl., Serviceanleitung dt./engl., Ersatzteilliste dt./engl., Programmierhandbuch engl., Windowsdruckertreiber 32/64 bit in 19 Sprachen für Windows 2000 / XP / 2003 und Vista, MAC OS X und Linux Treiber, dt., engl. und frz., Database Connector engl., cablabel R2 Lite in 24 Sprachen, dazu Bedienungsanleitung dt., engl., frz., span., und it.		
Art.-Nr.	Verschleißteile		
5954072.001	Druckkopf 4/300		
5954077.001	Druckkopf 4/600		
5954180.001	Druckwalze DR4		
Art.-Nr.	Schnittstellen		
5561041	WLAN-Karte 802.11 b/g		
5954200	Parallel Centronics		
5550818	Anschlusskabel RS232 C 9/9-polig, Länge 3 m		
5901616	Anschlusskabel USB Länge 3 m		



Art.-Nr.	Zubehör		
5954018.001	Metallhaube A4+M		
5948000	Schneidemesser CU4		
5960050.351	Perforationsmesser PCU4/2,5		
5960050.352	Perforationsmesser PCU4/10		
5946995.001	Auffangbox 4		
5541313	Stapler mit Schneidemesser ST4/M		
5958720	Montagegestell		
5917909	Numerische Tastatur USB		
5901630	Kompakt-Tastatur USB deutsche Version		
5901626	Standard-Tastatur USB deutsche Version		
5561043	Speicherkarte CompactFlash Typ I		
Die Gerätefunktion und die Einhaltung der CE-Normen wird nur mit dem von cab angebotenen oder empfohlenen Zubehör gewährleistet.			
Art.-Nr.	Software		
5580212	Database Connector		
5580215	Network Manager		
5580221	Etikettensoftware cablabel R2 Pro		
9008486	Programmierhandbuch englisch, als gedrucktes Exemplar		

Die Angaben über Lieferumfang, Aussehen und technische Daten der Geräte entsprechen den zum Zeitpunkt der Drucklegung vorhandenen Kenntnissen. Änderungen sind vorbehalten.

Deutschland

cab Produkttechnik GmbH & Co KG
Postfach 1904
D-76007 Karlsruhe
Wilhelm-Schickard-Str. 14
D-76131 Karlsruhe
Telefon +49 721 6626-0
Telefax +49 721 6626-249
www.cab.de
info@cab.de

Frankreich

cab technologies s.a.r.l.
F-67350 Niedermodern
Téléphone +33 388 722 501
www.cab.de
info@cab-technologies.fr

Spanien

cab España S.L.
E-08304 Mataró (Barcelona)
Teléfono +34 937 414 605
www.cab.de
info@cabsl.com

USA

cab Technology Inc.
Tyngsboro MA, 01879
Phone +1 978 649 0293
www.cabtechn.com
info@cabtechn.com

Südafrika

cab Technology (Pty.) Ltd.
2125 Randburg
Phone +27 11-886-3580
www.cab.de
info@cabtech.co.za

Asien 亞洲分公司

希愛比科技股份有限公司
cab Technology Co, Ltd.
台灣台北縣板橋市民生路一段
Panchiao 220, Taipei, Taiwan
電話 Phone +886 2 2950-9185
網址 www.cabasia.net
詢問 cabasia@cab.de

China 中國

銳博(上海)貿易有限公司
cab (Shanghai) Trading Co., Ltd
上海市延安西路2299号11C60室
电话 Phone +86 21 6236-3161
询问 cabasia@cab.de